



УПРАВЛЕНИЕ ФЕДЕРАЛЬНОЙ СЛУЖБЫ
ГОСУДАРСТВЕННОЙ СТАТИСТИКИ
ПО РЕСПУБЛИКЕ КРЫМ И Г. СЕВАСТОПОЛЮ

ДЕЯТЕЛЬНОСТЬ ПАССАЖИРСКОГО И ГРУЗОВОГО АВТОМОБИЛЬНОГО ТРАНСПОРТА РЕСПУБЛИКИ КРЫМ



январь-август 2022 года



УПРАВЛЕНИЕ ФЕДЕРАЛЬНОЙ СЛУЖБЫ
ГОСУДАРСТВЕННОЙ СТАТИСТИКИ
ПО РЕСПУБЛИКЕ КРЫМ
И Г. СЕВАСТОПОЛЮ

Деятельность пассажирского и грузового автомобильного транспорта

Республики Крым

январь-август 2022 года

01

РАБОТА АВТОБУСОВ
НА РЕГУЛЯРНЫХ МАРШРУТАХ ОБЩЕГО
ПОЛЬЗОВАНИЯ

02-03

ТЕМПЫ РОСТА (ПАДЕНИЯ) ПЕРЕВОЗОК
ПАССАЖИРОВ
НА РЕГУЛЯРНЫХ МАРШРУТАХ ОБЩЕГО
ПОЛЬЗОВАНИЯ

04-05

ТЕМПЫ РОСТА (ПАДЕНИЯ)
ПАССАЖИРООБОРОТА
НА РЕГУЛЯРНЫХ МАРШРУТАХ ОБЩЕГО
ПОЛЬЗОВАНИЯ

06

ДЕЯТЕЛЬНОСТЬ ГРУЗОВОГО
АВТОМОБИЛЬНОГО ТРАНСПОРТА



РАБОТА АВТОБУСОВ НА РЕГУЛЯРНЫХ МАРШРУТАХ ОБЩЕГО ПОЛЬЗОВАНИЯ*

ЯНВАРЬ-АВГУСТ 2022 ГОДА



82,3 млн человек

Перевезено пассажиров



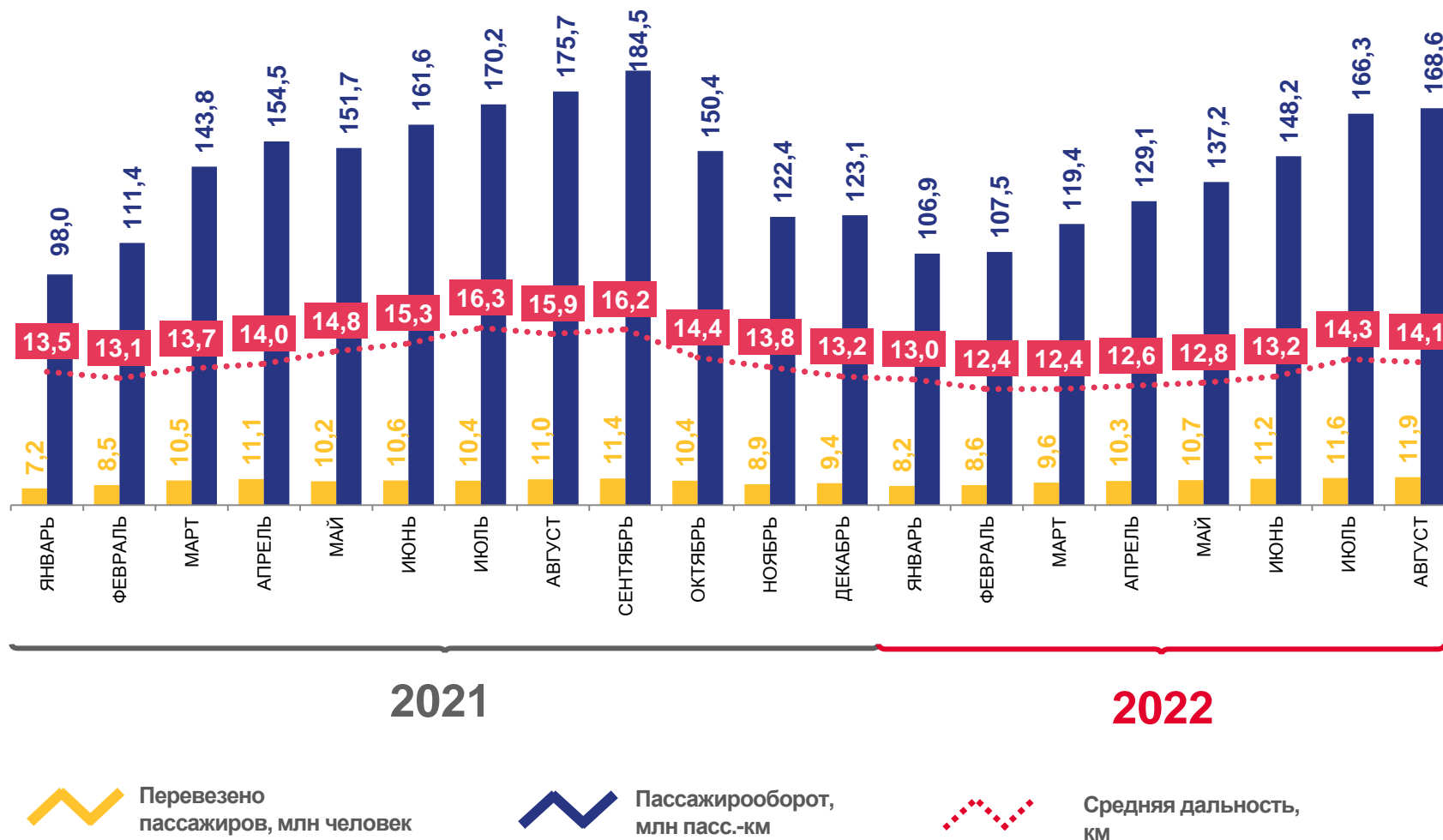
1083,3 млн пасс.-км

Пассажирооборот



13,2 км

Среднее расстояние перевозки



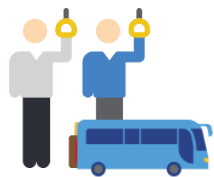
Перевезено пассажиров, млн человек

Пассажирооборот, млн пасс.-км

Средняя дальность, км

* По оперативным данным с учетом пассажироперевозок, выполненных индивидуальными предпринимателями.





ТЕМПЫ РОСТА (ПАДЕНИЯ) ПЕРЕВОЗОК ПАССАЖИРОВ НА РЕГУЛЯРНЫХ МАРШРУТАХ ОБЩЕГО ПОЛЬЗОВАНИЯ*

август 2022 г.
к августу 2021 г.



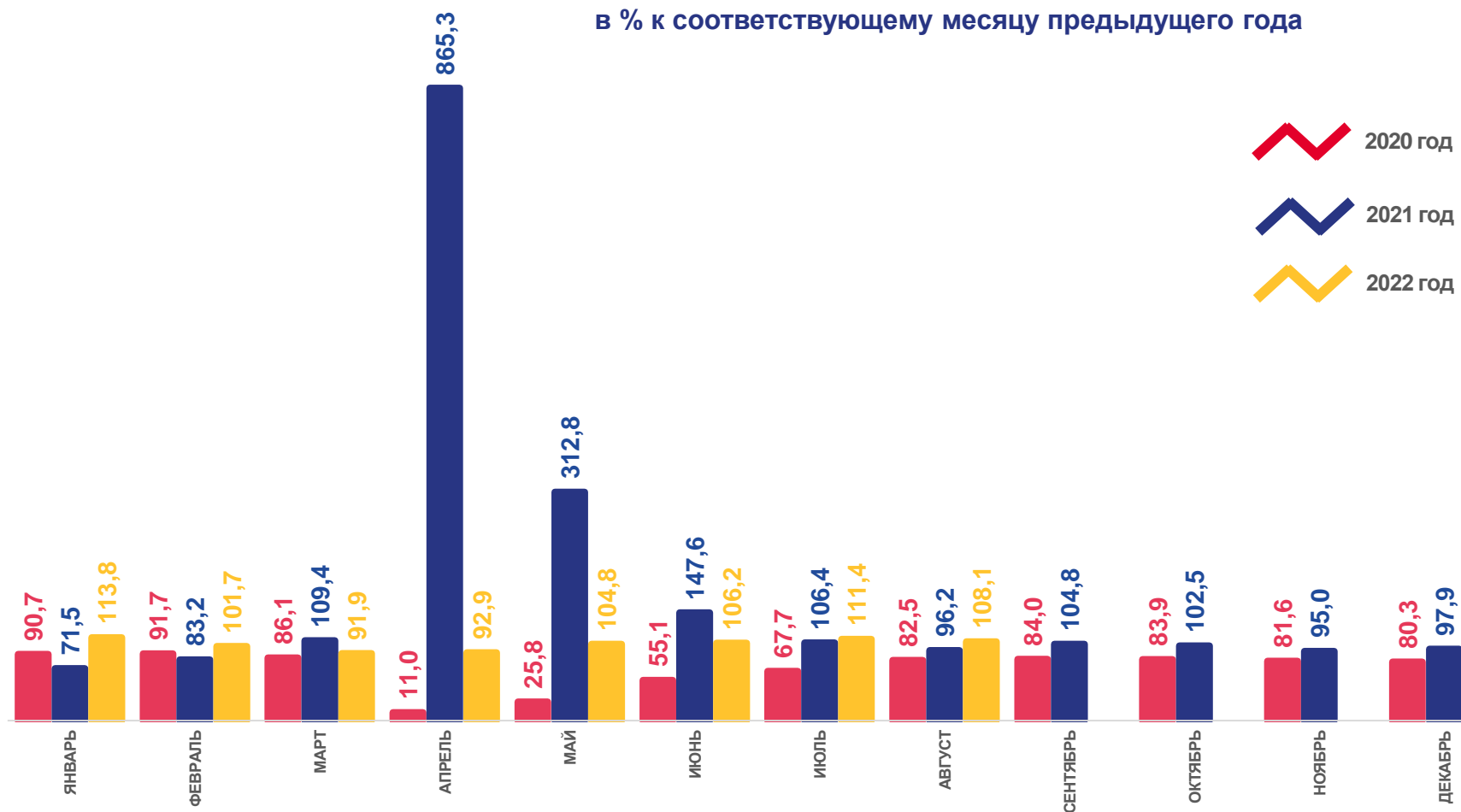
108,1%

январь-август 2022 г.
к январю-августу 2021 г.



103,4%

в % к соответствующему месяцу предыдущего года



* По оперативным данным с учетом пассажироперевозок, выполненных индивидуальными предпринимателями.





ТЕМПЫ РОСТА (ПАДЕНИЯ) ПЕРЕВОЗОК ПАССАЖИРОВ НА РЕГУЛЯРНЫХ МАРШРУТАХ ОБЩЕГО ПОЛЬЗОВАНИЯ*

в % к предыдущему месяцу

август 2022 г.
к июлю 2022 г.



102,7%



* По оперативным данным с учетом пассажироперевозок, выполненных индивидуальными предпринимателями.





ТЕМПЫ РОСТА (ПАДЕНИЯ) ПАССАЖИРОБОРОТА НА РЕГУЛЯРНЫХ МАРШРУТАХ ОБЩЕГО ПОЛЬЗОВАНИЯ*

август 2022 г.
к августу 2021 г.



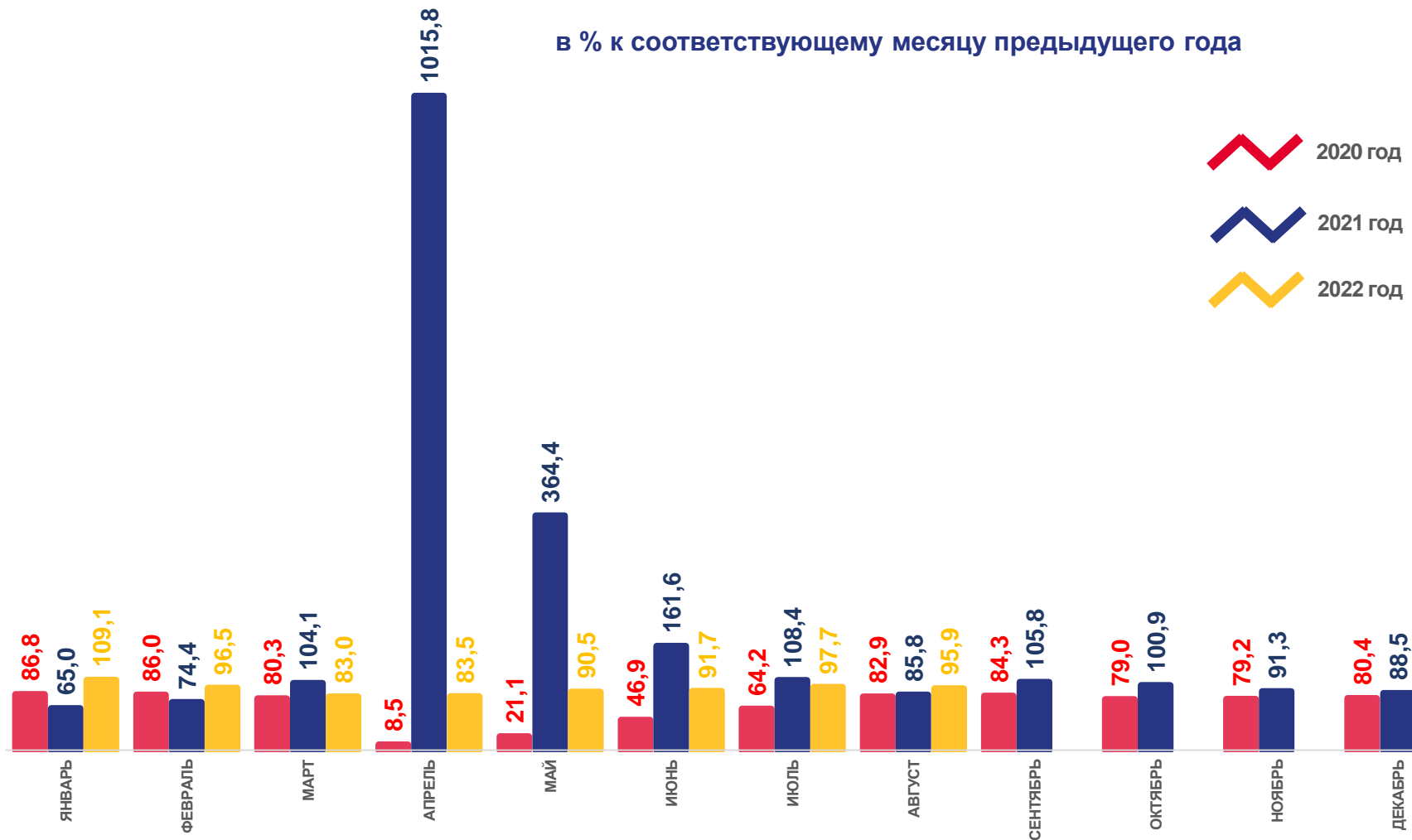
95,9%

январь-август 2022 г.
к январю-августу 2021г.



92,8%

в % к соответствующему месяцу предыдущего года



* По оперативным данным с учетом пассажироперевозок, выполненных индивидуальными предпринимателями.





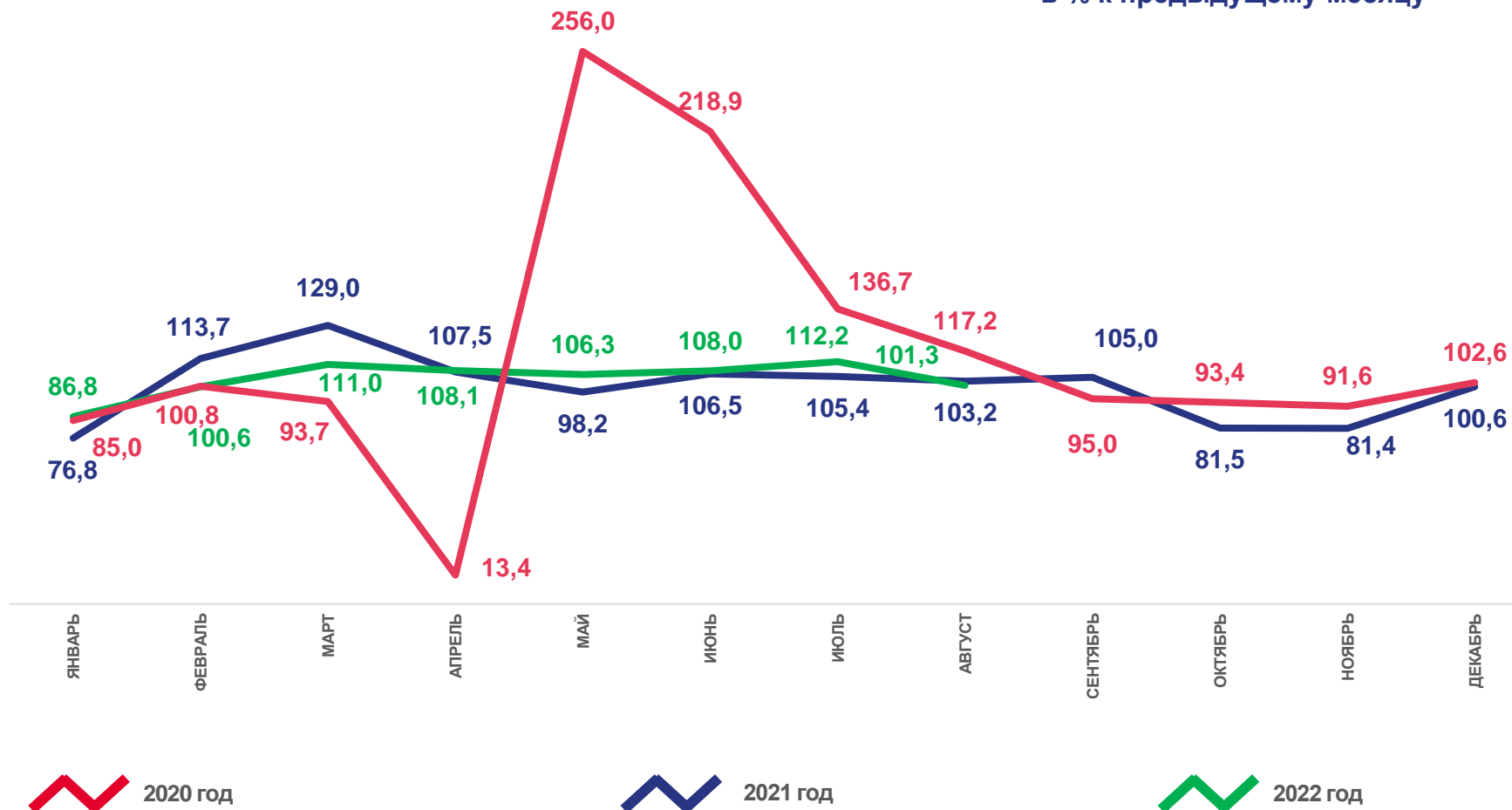
ТЕМПЫ РОСТА (ПАДЕНИЯ) ПАССАЖИРООБОРОТА НА РЕГУЛЯРНЫХ МАРШРУТАХ ОБЩЕГО ПОЛЬЗОВАНИЯ*

в % к предыдущему месяцу

август 2022 г.
к июлю 2022 г.



101,3%



* По оперативным данным с учетом пассажироперевозок, выполненных индивидуальными предпринимателями.





ДЕЯТЕЛЬНОСТЬ ГРУЗОВОГО АВТОМОБИЛЬНОГО ТРАНСПОРТА*

ЯНВАРЬ-ИЮНЬ 2022 ГОДА



1,2 МЛН ТОНН

Перевезено грузов



101,4 МЛН Т-КМ

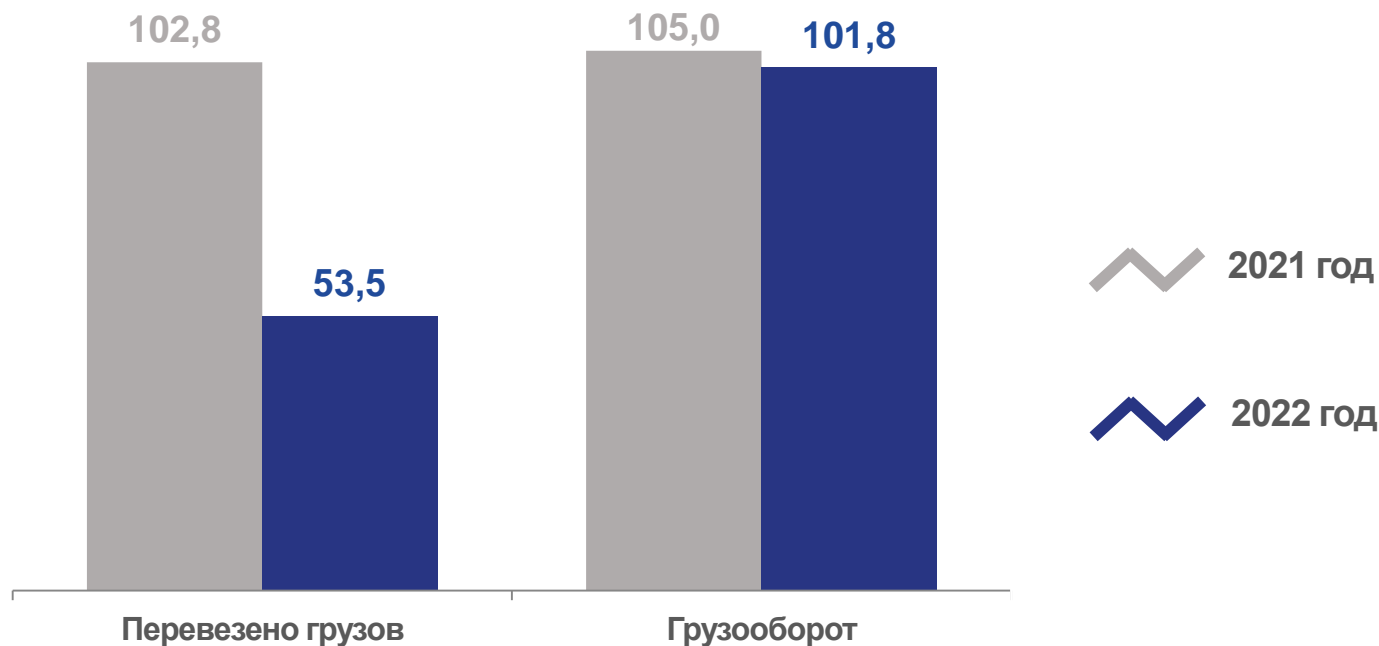
Грузооборот



84,0 КМ

Среднее расстояние перевозки

Темпы роста (падения) в % к соответствующему периоду предыдущего года



* Без субъектов малого предпринимательства организаций со средней численностью работников до 15 человек, не являющихся субъектами малого предпринимательства. В соответствии с п. 1.24.1 Федерального плана статистических работ, утвержденным распоряжением Правительства Российской Федерации от 06.05.2008 №671-р (с изменениями), информация о перевозке грузов и грузообороте автомобильного транспорта публикуется ежеквартально на 50-й рабочий день после отчетного периода.

